



Towarzystwo Budownictwa Społecznego w Chrzanowie

Towarzystwo Budownictwa Społecznego w Chrzanowie Sp. z o.o. z siedzibą w Chrzanowie, ul. Sokoła 30/5, (dalej: „Spółka” lub „TBS”) przedstawia propozycję najmu:

LOKALU UŻYTKOWEGO o pow. 106,74 m², w tym parter 61,10 m², piwnica 45,64 m²

Adres: Chrzanów ul. Piastowska 15

Nieruchomość położona jest blisko ścisłego centrum Chrzanowa oraz dużego osiedla mieszkaniowego, w pobliżu strefa parkowania. Lokal usytuowany jest w parterze bloku mieszkalnego, w pasażu handlowo-usługowym (obok działają: apteka, salon kosmetyczny i fryzjerski, sklep spożywczy, urząd skarbowy) Ostatni najemca w tym lokalu prowadził sklep z artykułami medycznymi.

Szczegółowe informacje o lokalu:

- Lokal o powierzchni całkowitej ok. **106,74 m²**, (parter - 61,10 m², piwnica - 45,64 m²)
- Węzeł sanitarny do indywidualnego użytku.
- Media dodatkowo płatne.
- Prąd i woda opomiarowane.
- Ogrzewanie centralne miejskie rozliczane zaliczkowo.

Atrakcyjna cena czynszu: parter 17,89 zł/m² netto*, piwnica 4,07 zł/m² netto* + zaliczki na media kalkulowane indywidualnie w zależności od rodzaju prowadzonej działalności gospodarczej

Zapytania dot. nin. lokalu prosimy kierować na adres Spółki: ul. Sokoła 30/5, 32-500 Chrzanów lub elektronicznie na adres: biuro@tbs-chrzanow.com.pl.

Szczegółowych informacji udziela również telefonicznie:

603-910-962

Niniejsze pismo nie stanowi oferty w rozumieniu przepisów Kodeksu cywilnego i wysyłane jest w celu zaproszenia Państwa do podjęcia rokowań.

**Podana cena obowiązuje przez 3 miesiące. Po tym okresie istnieje możliwość podwyższenia ceny przez Wynajmującego do 15% .*



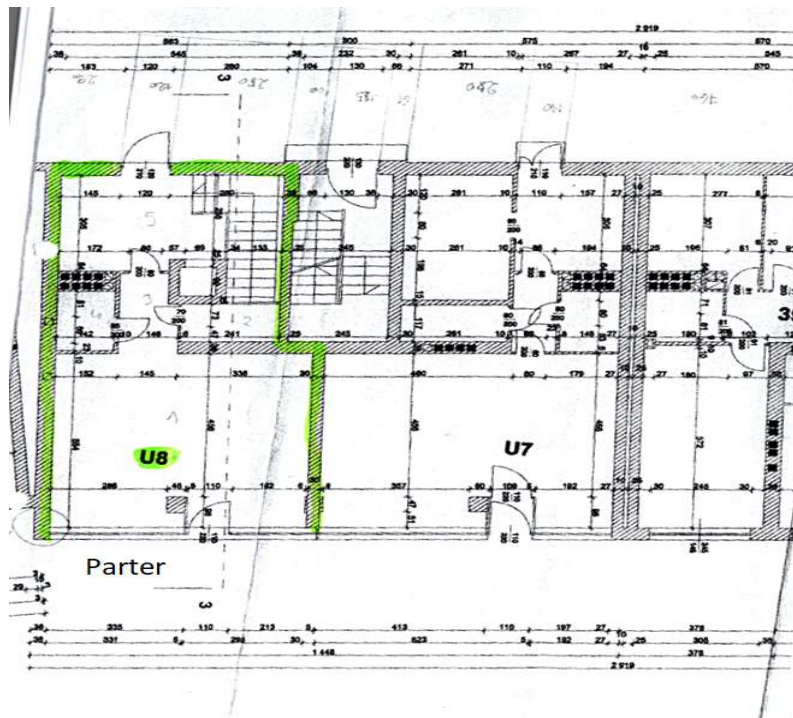








Rzut parteru



Rzut piwnicy

